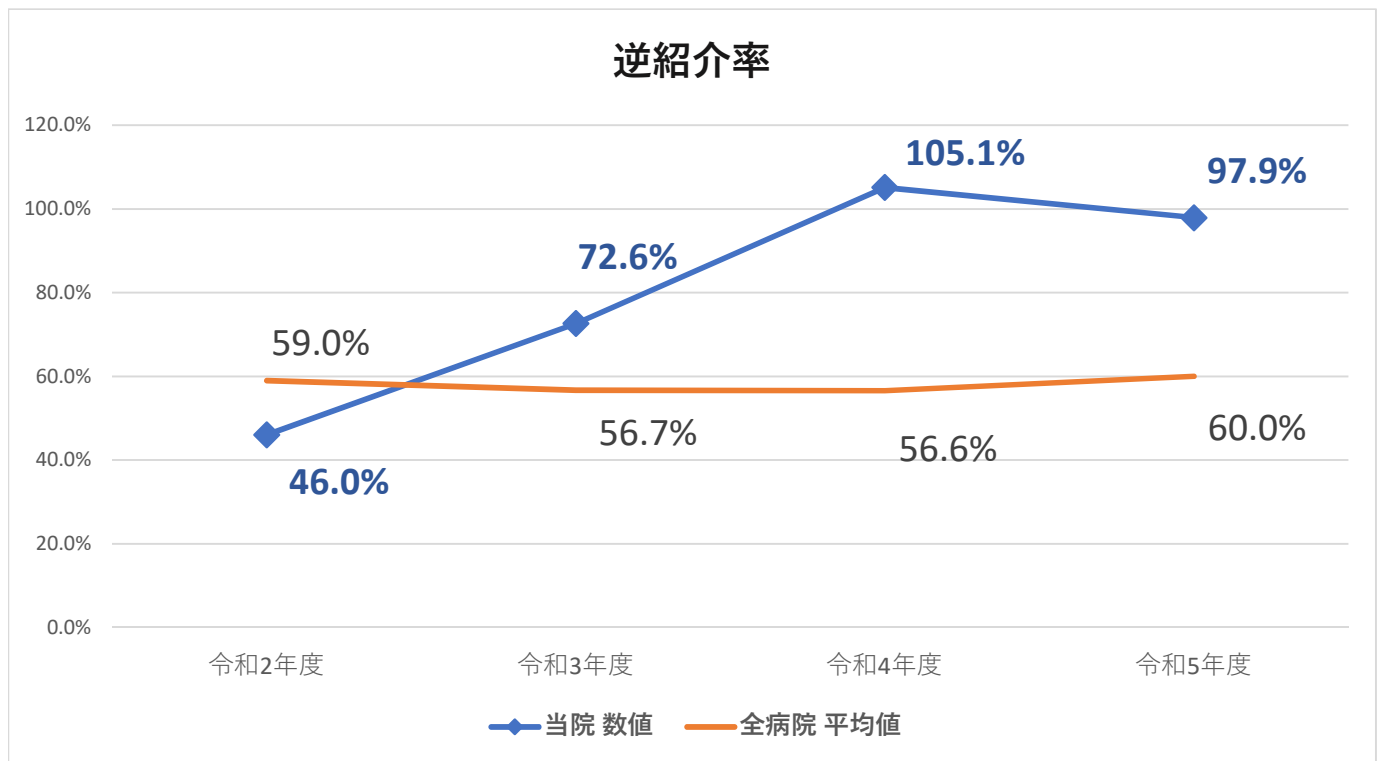


□ 逆紹介率



	令和4年度 R4.4～R5.3	令和5年度 R5.4～R6.3	令和6年度 R6.4～R7.3	令和7年度 R7.4～R7.9	令和8年度
当院	105.1%	97.9%	119.5%	121.7%	
全病院平均値	56.6%	60.0%	143.7%	83.0%	
全病院登録数	167	170	128	69	

【解説】国が推進する地域完結型医療の実現に向け、当院は、小樽・後志地区において急性期医療を提供する役割を担っており、病状が安定した患者の診療や日頃の健康管理は地域の「かかりつけ医」に紹介して診てもらうなど、医療機関の役割分担を進めています。

それぞれが連携することで、住み慣れた場所で行き届いた治療ができる体制を目指しています。

【計算方法】 逆紹介患者数 / 初診患者数 × 100%