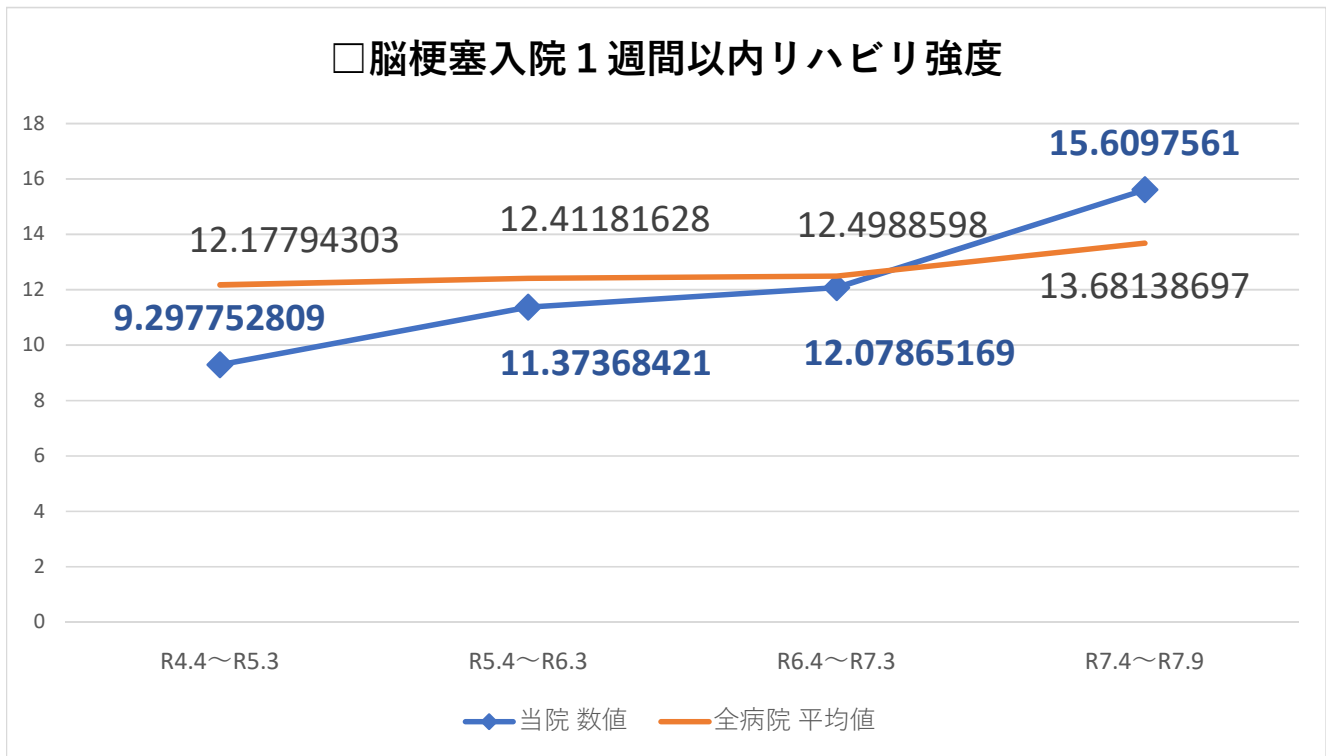


□脳梗塞入院1週間以内リハビリ強度



	令和4年度 R4.4~R5.3	令和5年度 R5.4~R6.3	令和6年度 R6.4~R7.3	令和7年度 R7.4~R7.9	令和8年度
当院	9.3	11.4	12.1	15.6	
全病院平均値	12.2	12.4	12.5	13.7	
全病院登録数	141	148	156	133	

【解説案】脳梗塞発症後の早期リハビリテーションは、機能回復に極めて重要です。当院では、脳梗塞で入院された患者さんに対し、発症後1週間以内のできるだけ早い段階から、患者さんの状態に応じた適切な強度でのリハビリテーションを開始しています。専門のリハビリテーションスタッフが、患者さん一人ひとりの症状や回復段階に合わせた個別プログラムを作成し、早期の機能回復と社会復帰を目指して集中的なリハビリテーションを提供しています。

その取り組みにより全国平均を上回る結果となっています。

【計算方法】

患者の入院7日目までのリハビリテーション 施行単位合計 /
一週間以上入院した急性脳梗塞症例数