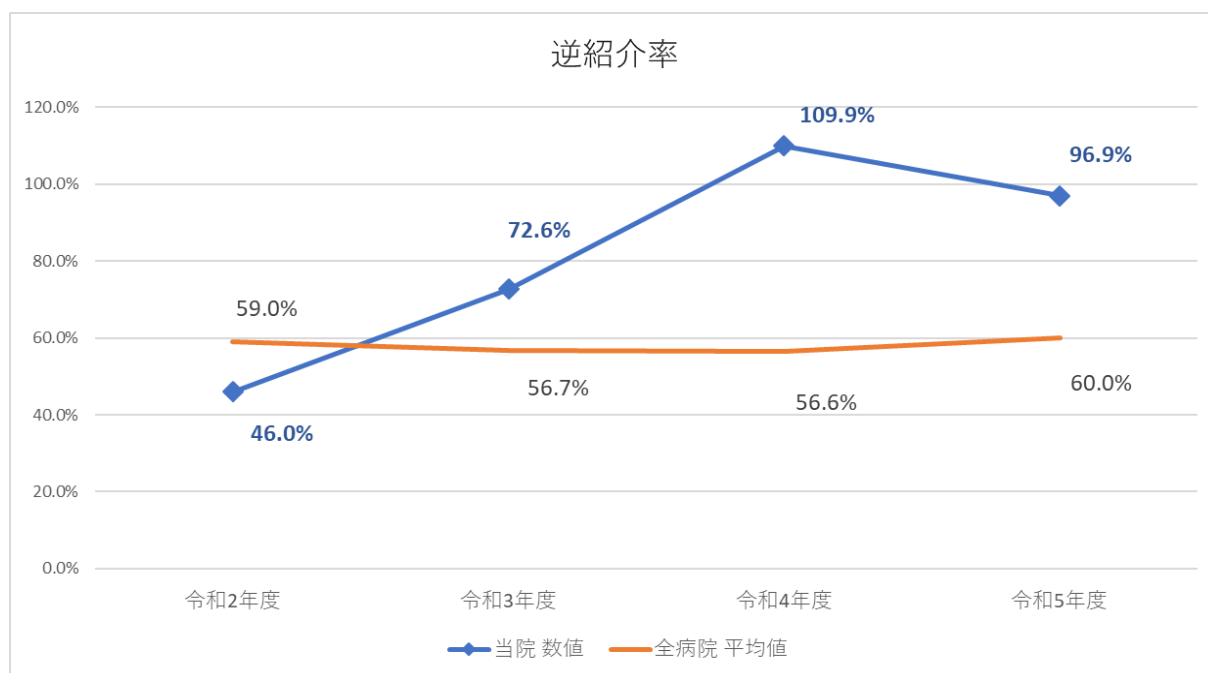


## □逆紹介率



	令和2年度 R2.7～R3.3	令和3年度 R3.4～R4.3	令和4年度 R4.4～R5.3	令和5年度 R5.4～R6.3	令和6年度
当院	46.0%	72.6%	109.9%	96.9%	
全病院平均値	59.0%	56.7%	56.6%	60.0%	
全病院登録数	170	176	167	170	

【解説】国が推進する地域完結型医療の実現に向け、当院は、小樽・後志地区において急性期医療を提供する役割を担っており、病状が安定した患者の診療や日頃の健康管理は地域の「かかりつけ医」に紹介して診てもらうなど、医療機関の役割分担を進めています。それぞれが連携することで、住み慣れた場所で行き届いた治療ができる体制を目指しています。

【計算方法】逆紹介患者数／初診患者数×100％