

# 認知症疾患医療センターとは…？

認知症に特化した機関です

小樽市立病院は  
後志圏域の  
**認知症疾患医療センター**です

## ● 認知症疾患医療センターとは？

- \* 認知症疾患の保健医療水準の向上を目的として全国各地に設置されている。
- \* 認知症は早期発見、早期治療を行うことが大切であるため、かかりつけ医と連携しながら専門的な医療を提供している。
- \* 行政や介護サービス事業者、地域包括支援センター等と連携しながら様々な活動を行っている。
- \* 認知症の普及、啓発活動を行っている。

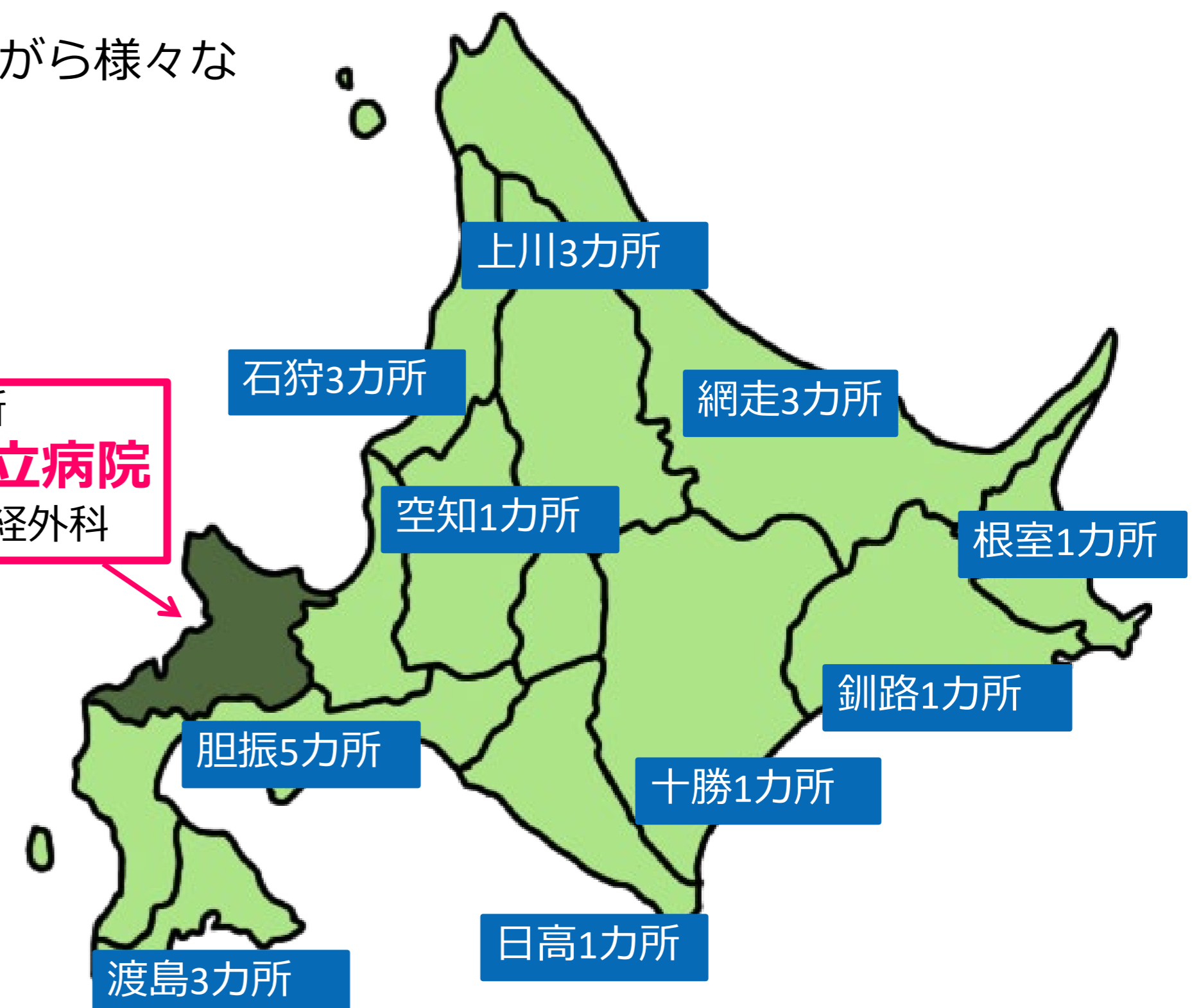
## ● 認知症疾患医療センターは道内に24カ所あります

年に2回、全道の認知症疾患医療センターで集まり、意見交換、情報交換を行っています。

＼当センターの活動をご紹介します！／



後志2カ所  
**小樽市立病院**  
島田脳神経外科



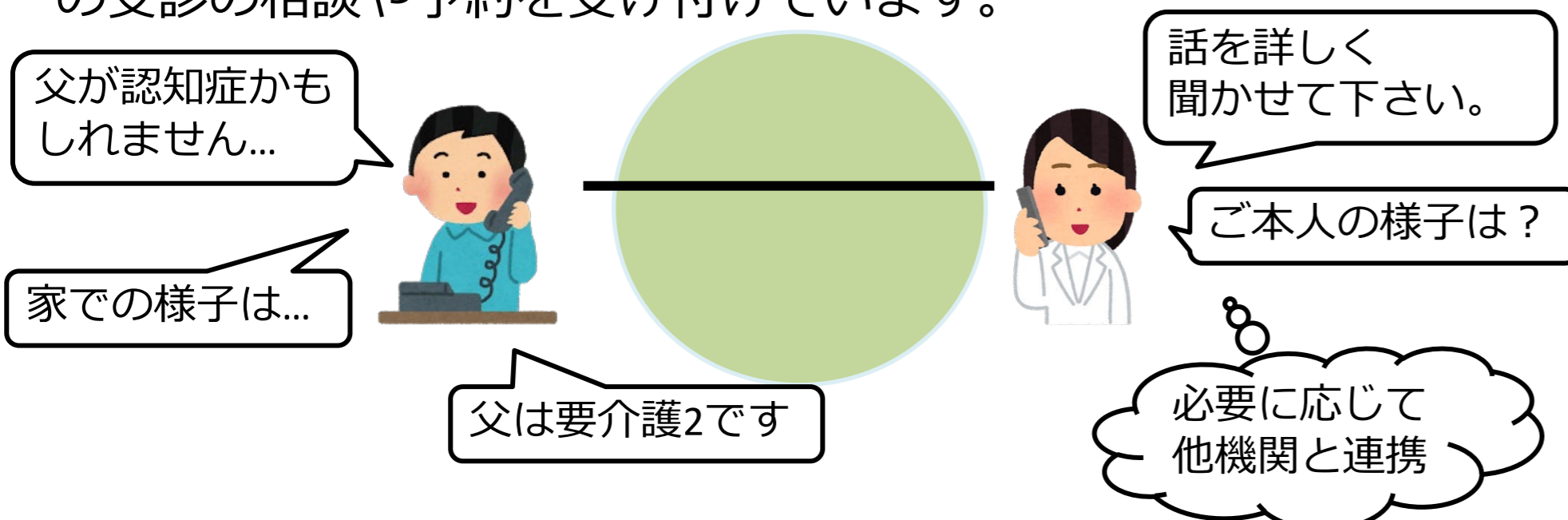
# 当院認知症疾患医療センターの活動内容

## 4つの活動内容を紹介



### ● 受診相談

患者さんご本人やご家族の方、担当のケアマネジャーなどからの受診の相談や予約を受け付けています。



ご予約については後ほど紹介する当院の受診についてをご参照下さい

### ● 後志認知症疾患医療連携協議会の開催

介護と医療の連携を強化するため、後志認知症疾患医療連携協議会という後志管内の関係機関との会議の場を定期的に設けています。近年はオンラインと会場のハイブリッド形式で開催しています。



↑連携協議会in小樽市立病院 皆さん真剣な様子です。  
※写真はコロナ禍以前に撮影されたものです。

### ● 画像検査、認知機能検査の施行

認知症かどうか、どのような認知症なのかを判別するために各種検査を行っています。かかりつけ医の依頼を受けて当院で画像検査を行うこともあります。

#### ● 画像検査

- ・MRI SPECT (スペクト) ・MIBG/心筋シンチ
- ・ドパミントランスポーターシンチグラフィ
- 脳や心臓の筋肉の写真をとって検査をします。



#### ● 認知機能検査

- ・MMSE ・HDS-R (ほか)
- 主に質問を通して記憶力などの検査をします。



### ● 広報活動

皆さんに認知症について知ってもらうため、例年講演会の企画などの取り組みを行っています。今年度は8月に医療・福祉関係者向けの講演会を行いました。

認知症ステップアップ講座の講師として認知症への理解を深めてもらうための活動も行っています。



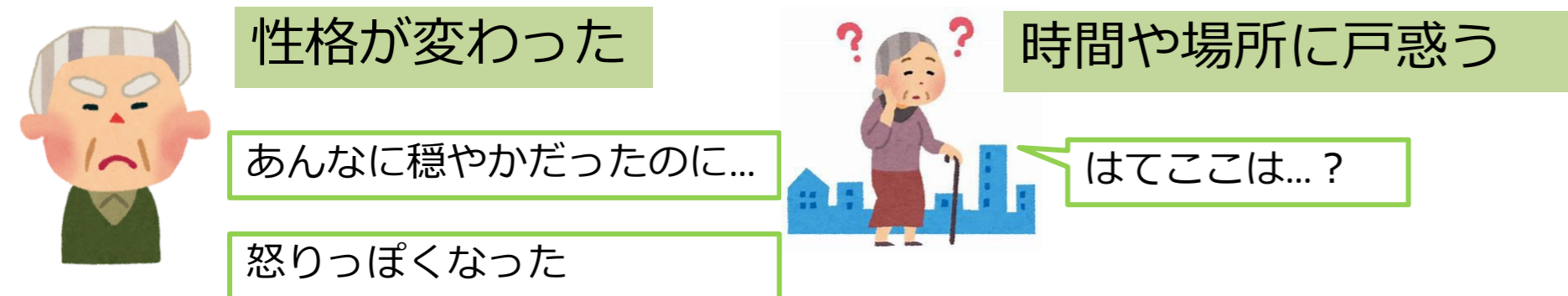
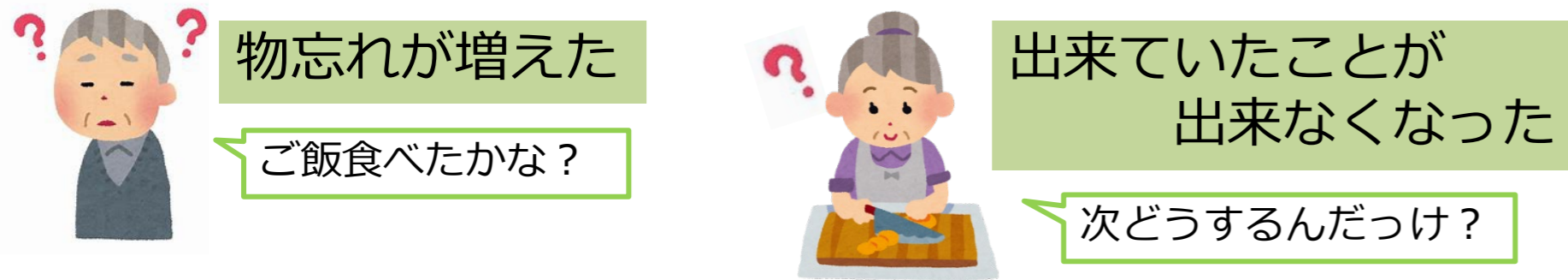
←今年度行った小樽三二講座の様子です。

# 認知症かなと思ったら...

## 早期受診が早期治療の鍵



### ●思い当たることはありませんか？



こんな経験をする  
と不安になりませんか？

**あれ？もしかして？と思ったら、  
検査を受けてみませんか**



### 早期受診のメリット

- ＊「認知症なのか」、「別の病気なのか」、「治療の可能性はあるのか」がわかる
- ＊進行を遅らせることができる可能性がある
- ＊速やかに介護保険などのサービスにつながることのできる  
→医療相談員が制度に関する相談にのります！

### ●当院の受診について

令和5年9月4日より新規の患者様は予約制となりました。予約枠は午前中①8:30②10:00受付の2枠になります。受診を希望される方は13:00～15:00の間に精神科外来までご連絡下さい。

※ あらかじめ病院ホームページから予診票をプリントアウトすることも可能です。  
外来担当表（新患）

| 新患           | 月  | 火  | 水  | 木  | 金  |
|--------------|----|----|----|----|----|
| ①8:30        | 小原 | 山本 | 末岡 | 末岡 | 小原 |
| ②10:00<br>受付 |    | 笹川 | 高丸 | 今本 | 今本 |

### ●診察時の持ち物

- ・お薬手帳 ・保険証もしくはマイナンバーカード
- ・かかりつけ医のお手紙（通院中の方のみ）

### ●その他

当日はご本人の普段の様子がわかるご家族などに付き添いをお願いしています。詳細は受診予約の際にご相談下さい。

### ●受診の流れ



ご不明な点、ご相談等がありましたらお気軽にご連絡ください  
小樽市立病院 認知症疾患医療センター（代表TEL:0134-25-1211）