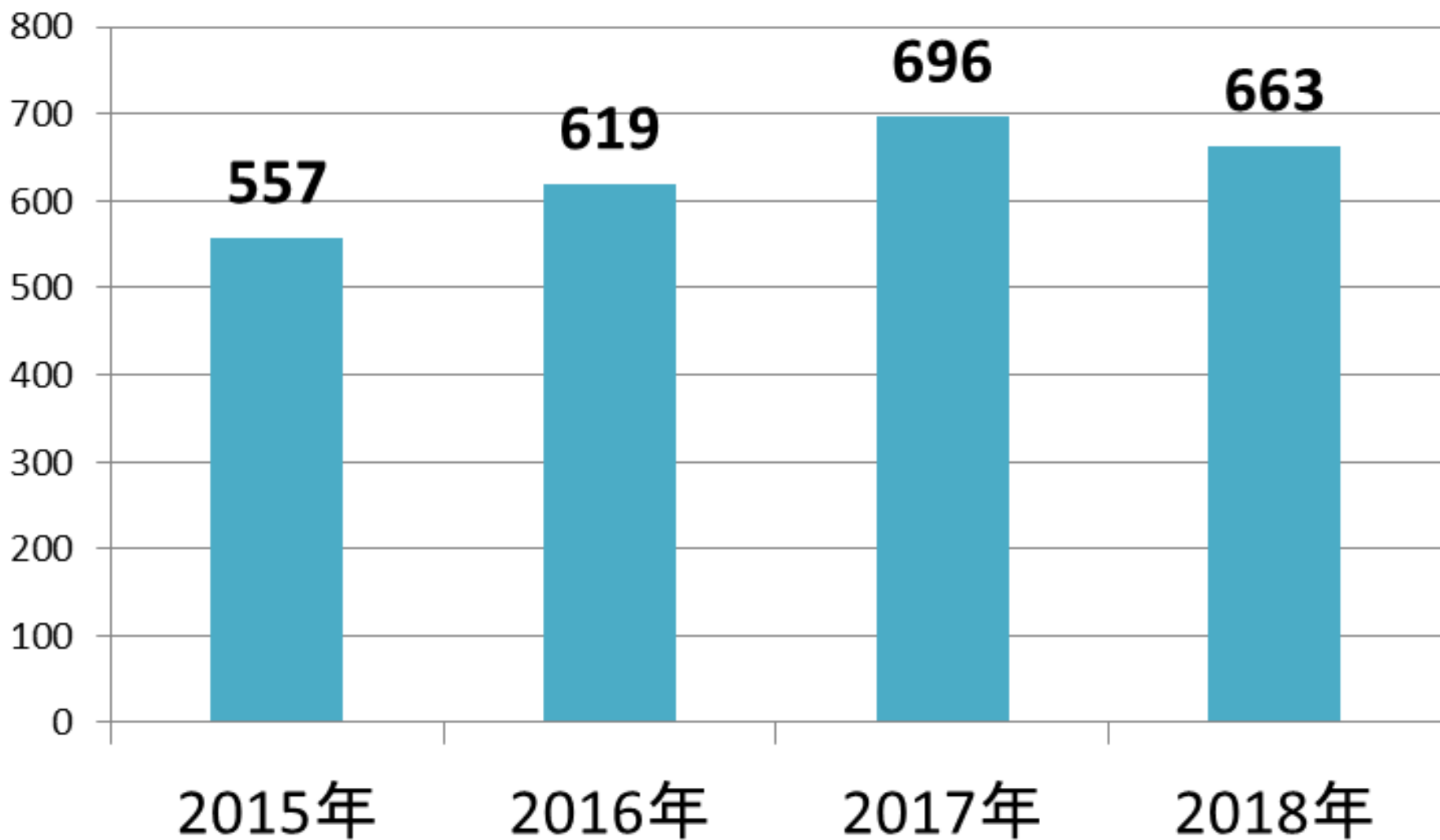


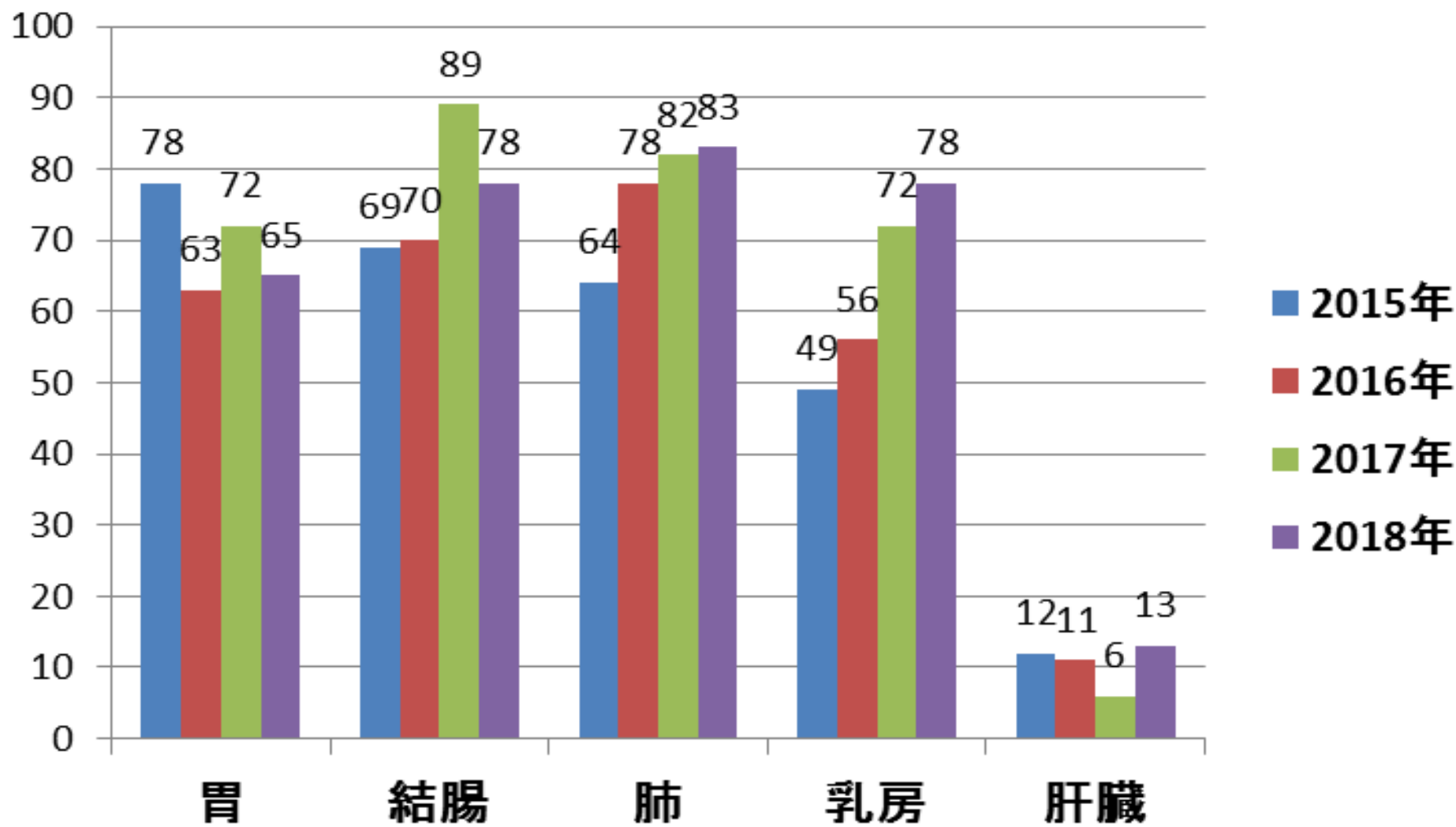
年別院内がん登録総件数



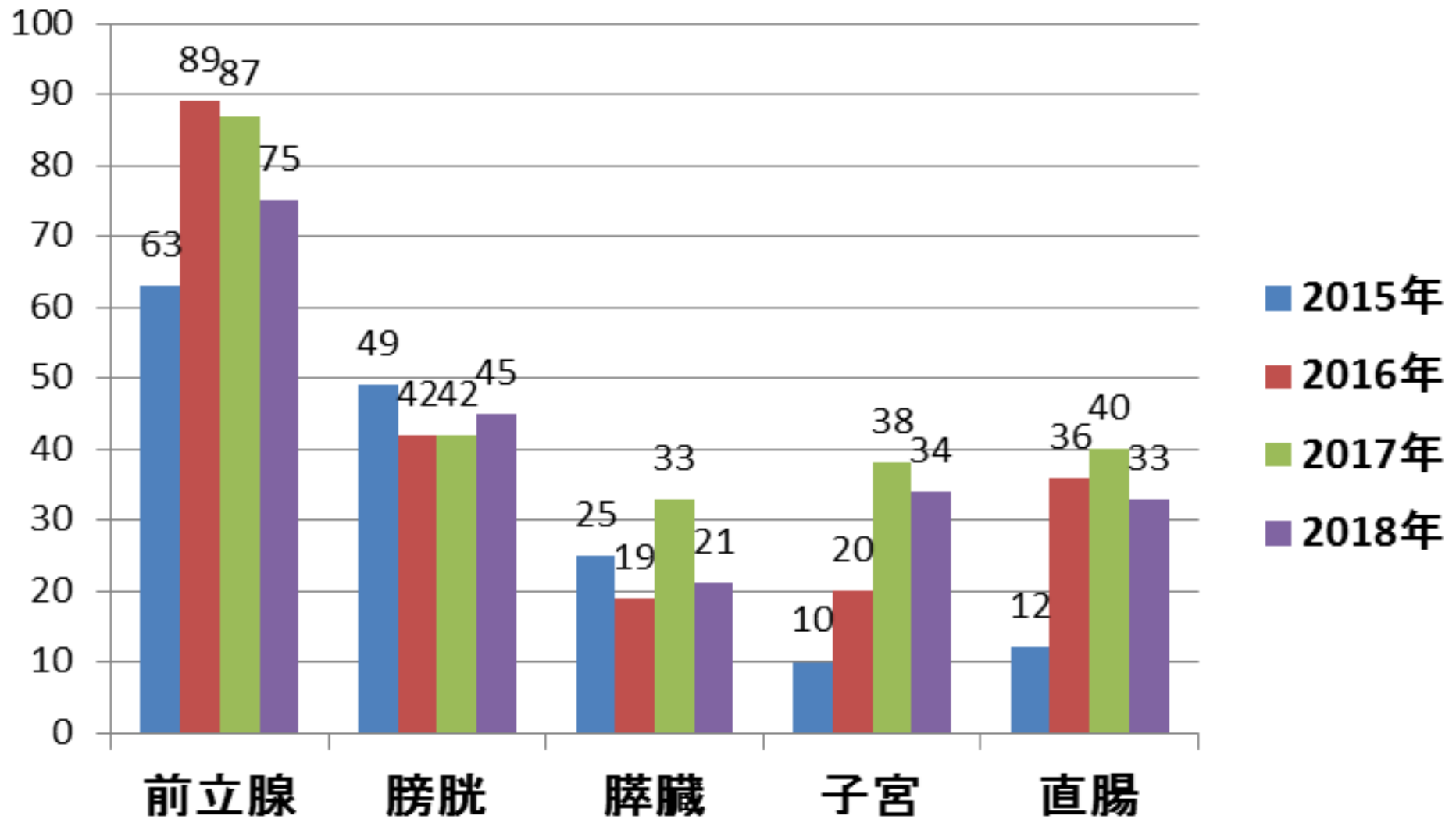
院内がん登録（部位別年比較）

	ICD10 (中分類)	臓器	2015年件数 (n=557)	2016年件数 (n=619)	2017年件数 (n=696)	2018年件数 (n=663)
1	C16	胃	78	63	72	65
2	C18	結腸	69	70	89	78
3	C34	肺	64	78	82	83
4	C61	前立腺	63	89	87	75
5	C54	乳房	49	56	72	78
6	C67	膀胱	49	42	42	45
7	C25	膵臓	25	19	33	21
8	C44	皮膚	14	12	16	21
9	C15	食道	14	6	17	12
10	C10	咽頭	13	14	7	5
11	C22	肝臓	12	11	6	13
12	C64	腎臓	12	21	21	17
13	C20	直腸	12	36	40	33
14	C54	子宮	10	20	38	34
15	C24	肝外胆管、胆管NOS、肝門部胆管、	10	11	10	11
16	C32	声門	10	14	8	1
17	C65	腎盂	9	8	6	6
18	C56	卵巣	7	6	9	12
19	C73	甲状腺	6	6	7	2

主要 5 部位登録件数

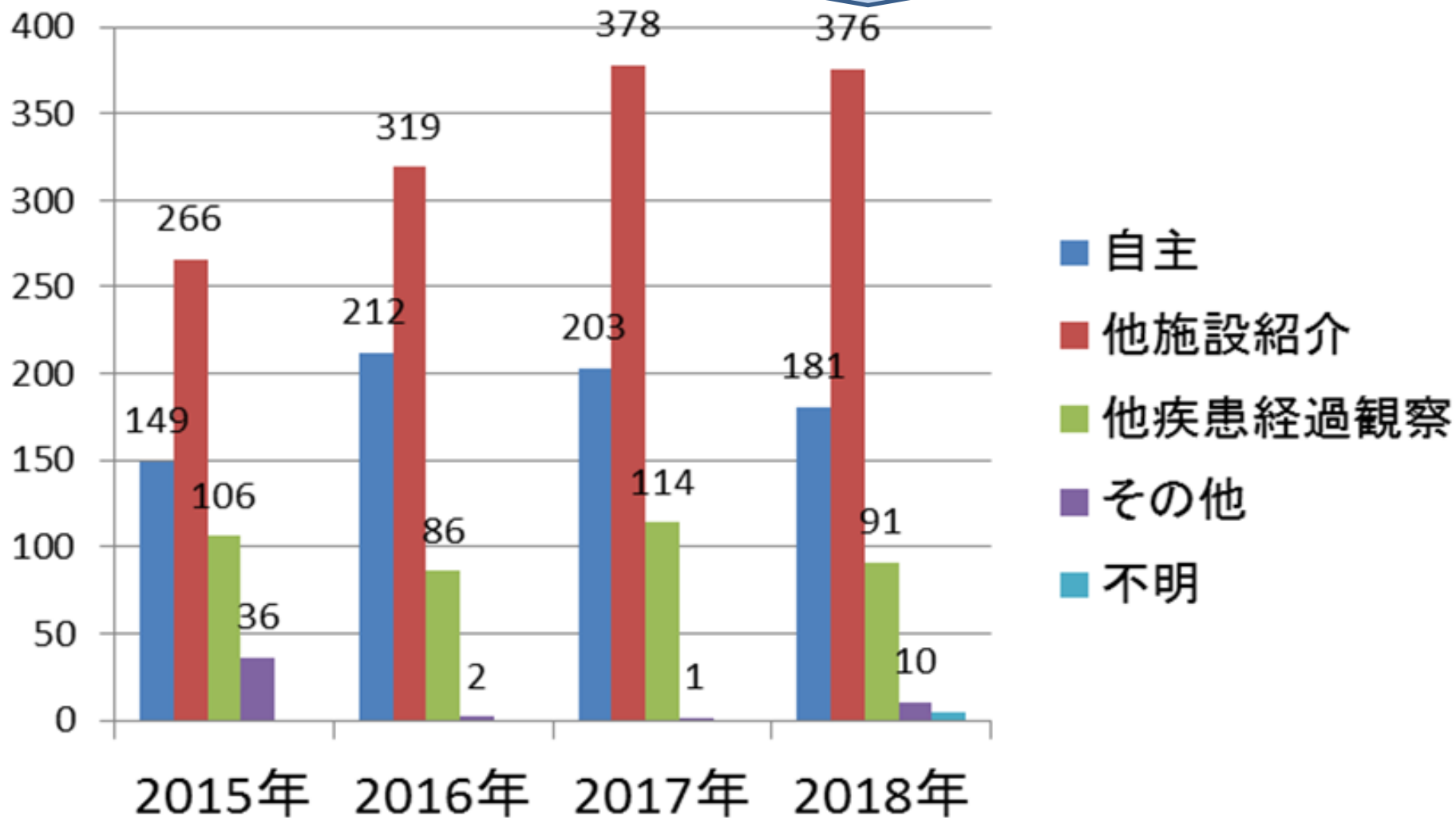


部位別登録件数



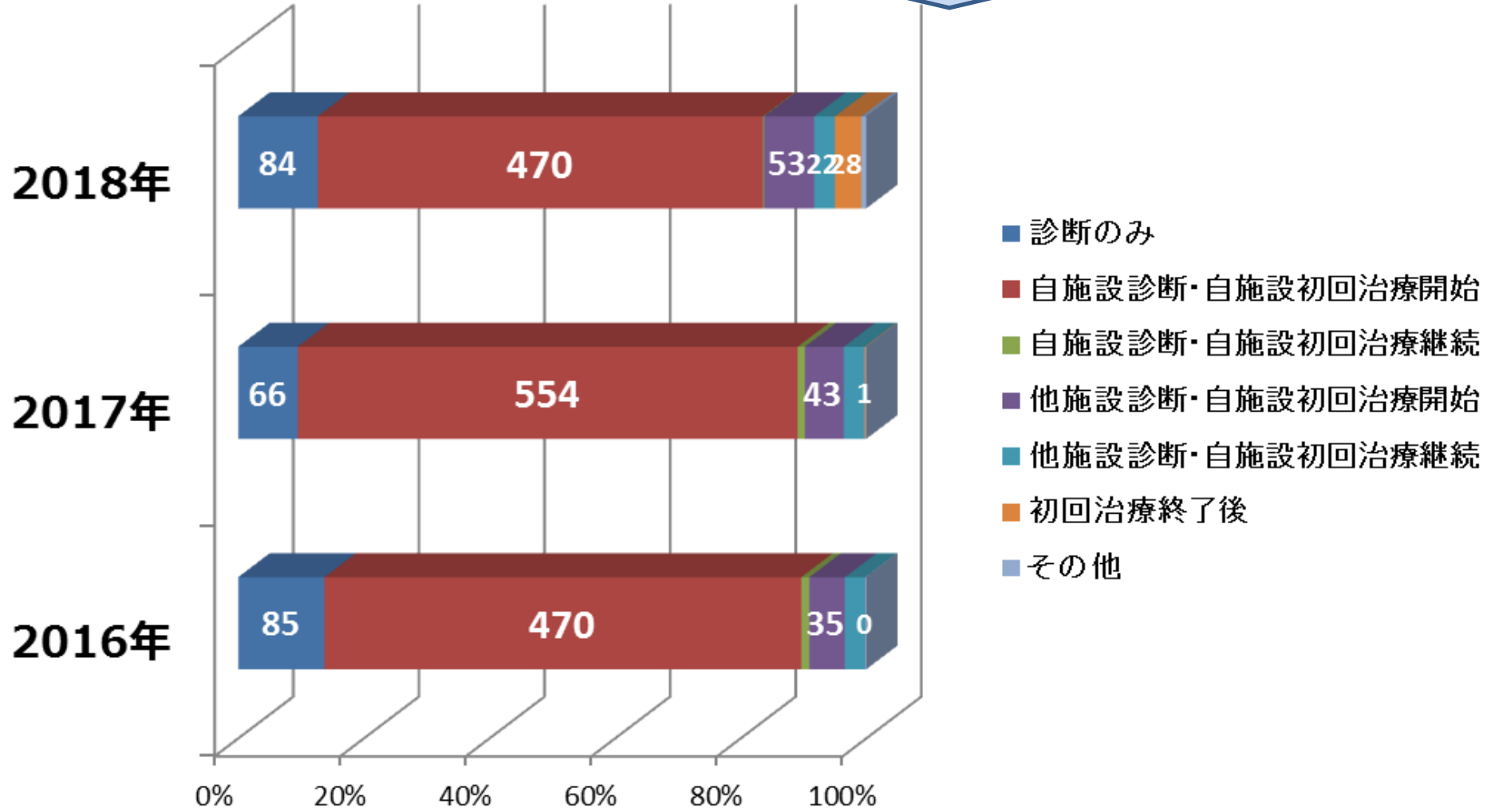
来院経路別件数

来院経路とは、患者さんが当該がんの診断や治療のために、どのような経路で当院を受診したのかを把握するための項目です。

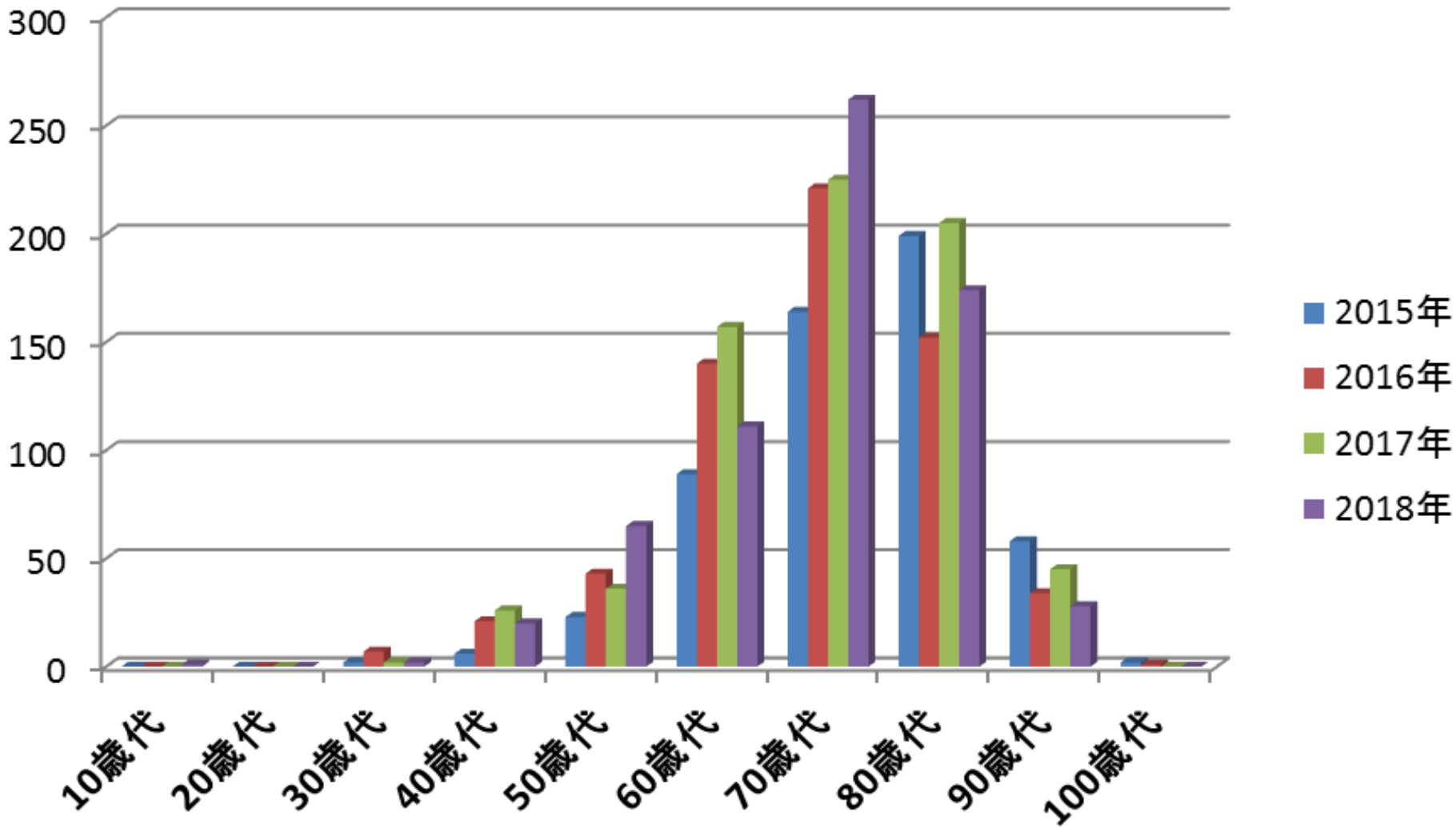


年別症例区分別件数

症例区分とは、がんの診断や治療の過程で当院がどの様に関係したかを判断する為の項目



年代別推移



年別性別件数

